

Élő Ige fénytechnika MIDI vezérlő használata

Típus: AKAI APC40mkII

Cél: Több vezérlési lehetőség biztosítása, használat egyszerűsítése.

Contents

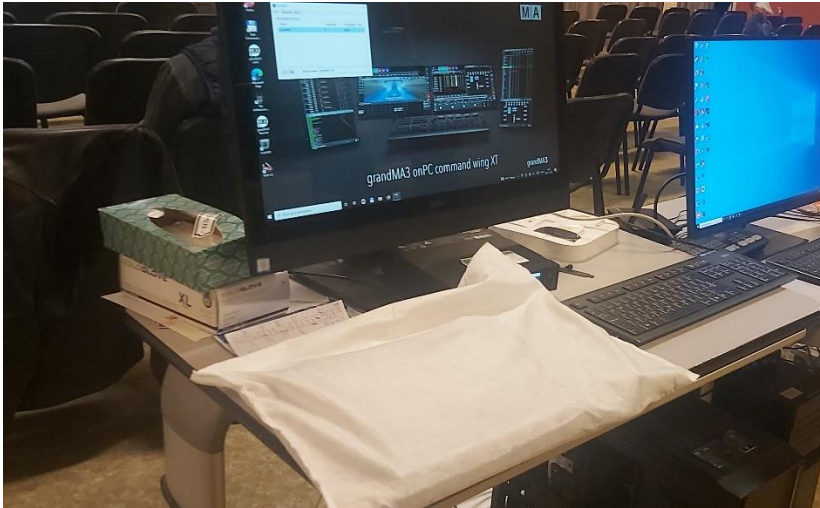
Beüzemelési lépések:.....	1
A felület kiosztása:	5
Makró gombok.....	5
Flash gombok	6
Faderek	6
A SCENELAUNCH oszlop.....	6
Device Control.....	6

Beüzemelési lépések:

1. Számítógép bekapcsolása
2. Jelszó: Fény2020
3. Vedd le a porvédőt az eszköztől
4. Kapcsold be az eszközt
5. Indítsd el a MIDI-OX nevű programot
6. Indítsd el a GrandMA3 1.5.2.3 vagy nagyobb verziószámú programot
7. Nyomd meg a beállítások ikont
8. Válaszd ki a "Backup" opciót
9. Válaszd ki a "LOAD" opciót
10. Válaszd ki a következő elemet: "MA_StartShowElolge.show"
11. Kattints a StartShow-ra a lobb oszlopban
12. A megjelenő felületen állíthatóak a színek
13. Használd egészséggel!



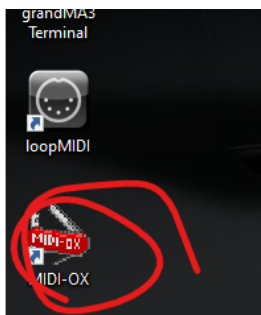
1:



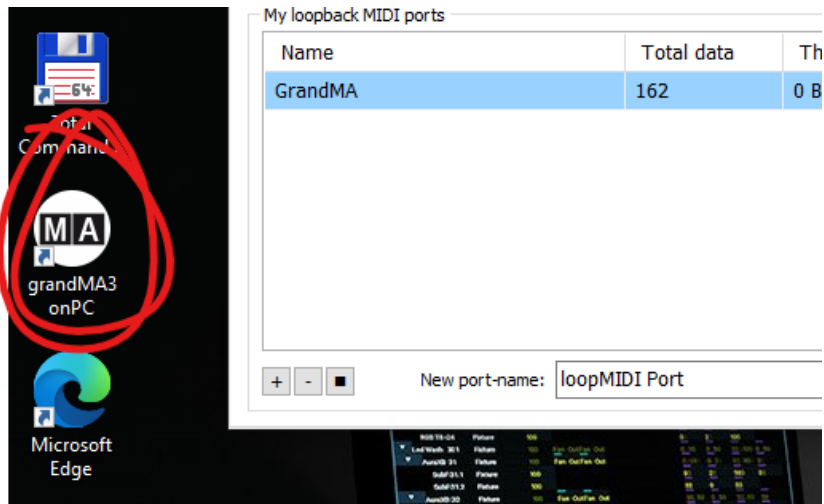
3:



4:



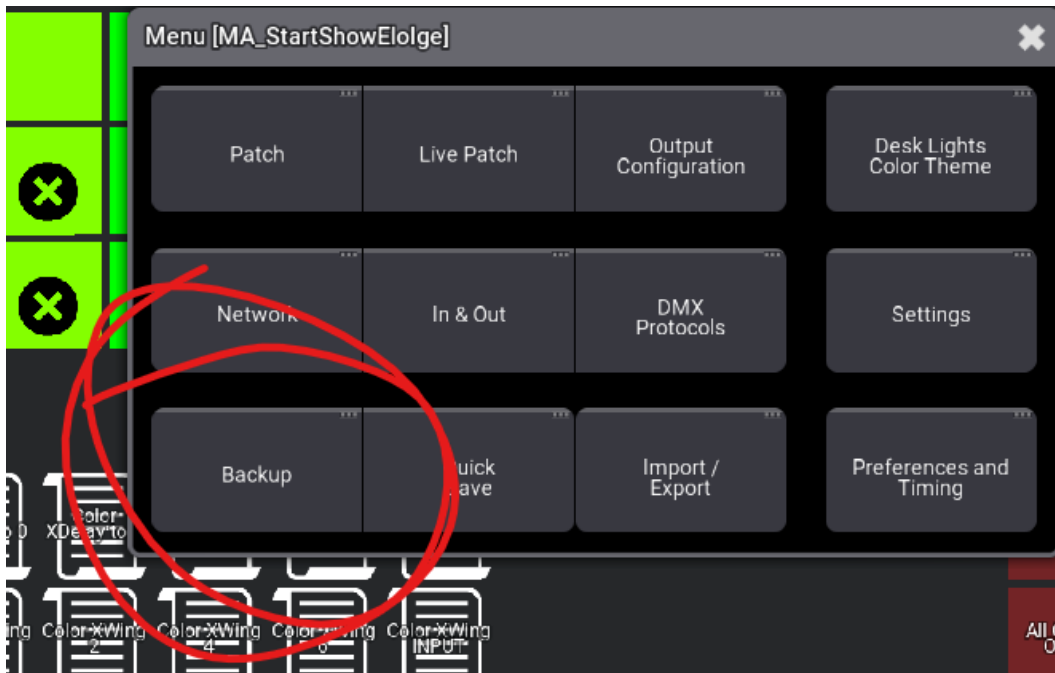
5:



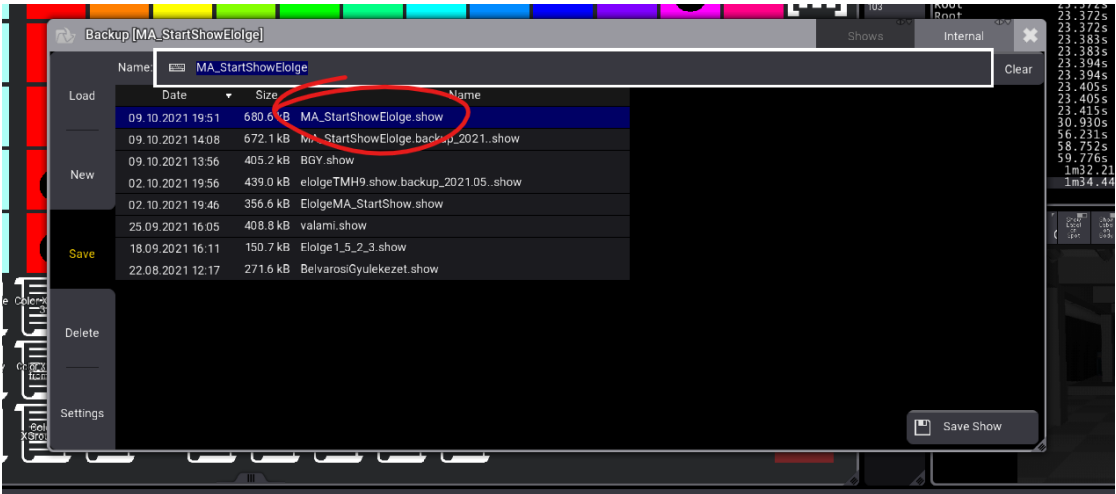
6:



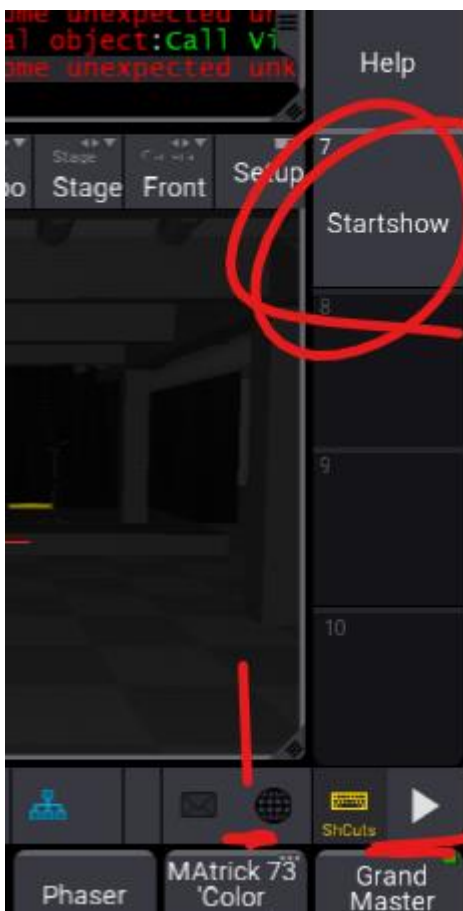
7:



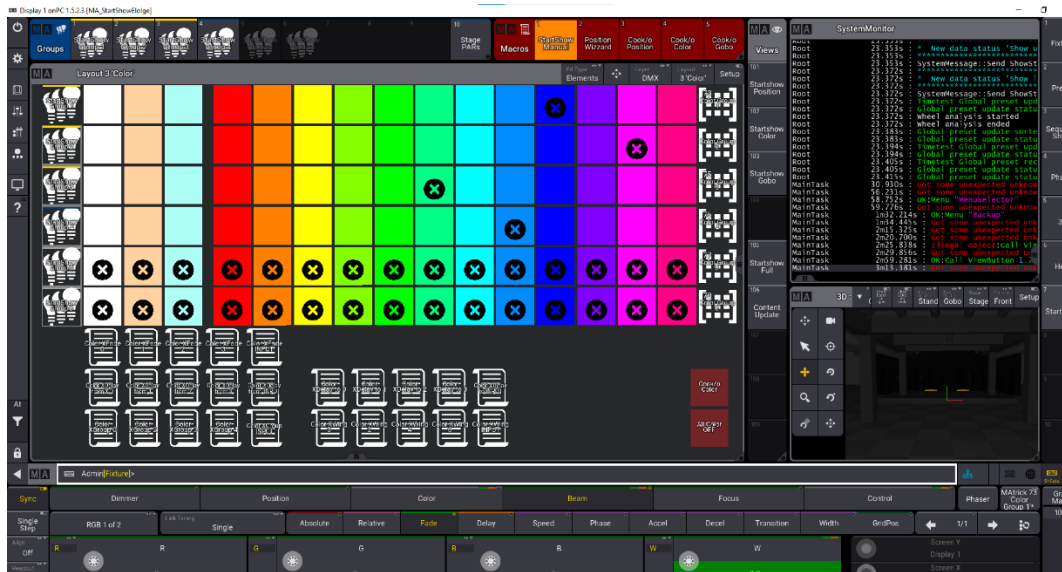
8:



10:



11:



12:

A felület kiosztása:



Makró gombok

A nagy fehér gombok megnyomásakor a 12. Pont képen látható makrók (kis pergamentek) futnal meg. **Ez az 1-5 oszlopig található.**

Sorrendben a következők:

1. XFade (színváltozások átmeneti ideje)
2. XDelayFrom (színváltozások késleltetése)
3. XGoup (az eszközök csoportosítása)
4. XDelayTo (színváltozások késleltetése 2 érték között [XDelayFrom])
5. XWing (Az eszközök csoportosítása a színpad 2 oldaláról)

Flash gombok

A **CLIPSTOP** sor a megnyomásra az adott scene vezérlő értékét 100%-ra állítja (Flash)

Faderek

A csúszók sorban a következő eszközök fényerejét fezeárlik:

1. Bar lámpák (függöny előtt)
2. OB360 (derítő)
3. TMH-9 (mozgó fejes)
4. LED par64
- 5.
6. Színpad
7. Oldalsó
8. Prédikáció

A SCENELAUNCH oszlop

- felülről az első gomb minden színes reflektort fehér színűre és teljes fényerejűre kapcsol a nyomvatartás idejéig
- A második minbden lámpát lekapcsol a nyomvatartás idejéig

Device Control

A ClipStop alatt mindig legyen kiválasztva a **NONE!**

A **Device Control**:

- 1: Master SPEED (effektek általános sebessége)
- 2: Speed1 (Effektek sebessége a speed 1 csoport alatt)
- 3: Executor Time (Fade/átment/lassúság) 0s-10s

A **TAP TEMPO** a BPM sebesség (öntanuló sebesség csatorna) értékét állítja be